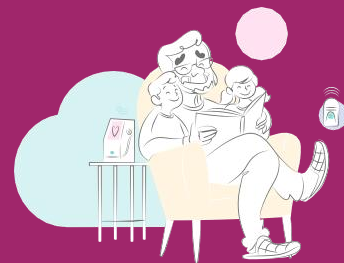


NOVIAcare veglia sulla sicurezza degli anziani in casa

Key data

85%
degli anziani vuole
continuare a vivere
a casa



20%
della popolazione
CEE aveva 65 anni
nel 2019.



31,5 miliardi di euro
Spese per il monitoraggio
medico domiciliare nel 2022




Invecchiamento della popolazione del 2,5%
Entro il 2100, la percentuale di persone di
età pari o superiore a 80 anni nella CEE
dovrebbe aumentare del 2,5% (dal 5,8% al
14,6%)



ADITECH S.r.l.
Via G. Valenti, 2
60131 – Ancona

Tel. 071 2901262

 www.aditechsrl.com

 info@aditechsrl.com



- ✓ Rileva e segnala situazioni anomale
- ✓ Un'applicazione mobile dedicata
- ✓ Prevenzione ottimale per godersi ogni momento

Rimanere indipendenti il più a lungo possibile a casa

Soluzione discreta e personalizzata, NOVIACare rassicura tutta la famiglia e permette agli anziani di vivere e godersi la propria casa in tutta sicurezza.

Un sistema intelligente

NOVIACare è composto da una scatola e da sensori tanto piccoli quanto discreti. Questi sensori sono collocati nella casa dell'anziano, in posizioni strategiche. Analizzano continuamente il comportamento e l'attività dell'anziano per trasmettere informazioni chiave. Pertanto, rilevano qualsiasi situazione anomala (assenza di movimento, cambio di stanze, modifica dei tempi passati...) e avvisare un caregiver in caso di anomalia

Un'azione preventiva

I rapporti giornalieri vengono inviati alla famiglia, ai propri cari o ai caregiver tramite l'applicazione mobile NOVIACare. Il dispositivo agisce preventivamente per monitorare l'attività a casa, la frequenza dei pasti, l'igiene e il sonno. Se viene identificata un'anomalia, la famiglia e gli amici vengono automaticamente informati e possono adottare misure preventive.

Per il beneficiario

L'offerta NOVIACare comprende

- L'attrezzatura da installare in una residenza : 1 scatola, 5 sensori e 1 scheda SIM attivata. Opzionale: 1 medaglione di allerta
- Accesso ai report giornalieri direttamente sulla box e trasmessi tramite l'applicazione mobile.



Applicazione mobile NOVIACare



Promemoria per i farmaci



Prevenzione della temperatura dell'abitazione e monitoraggio dell'analisi dell'attività



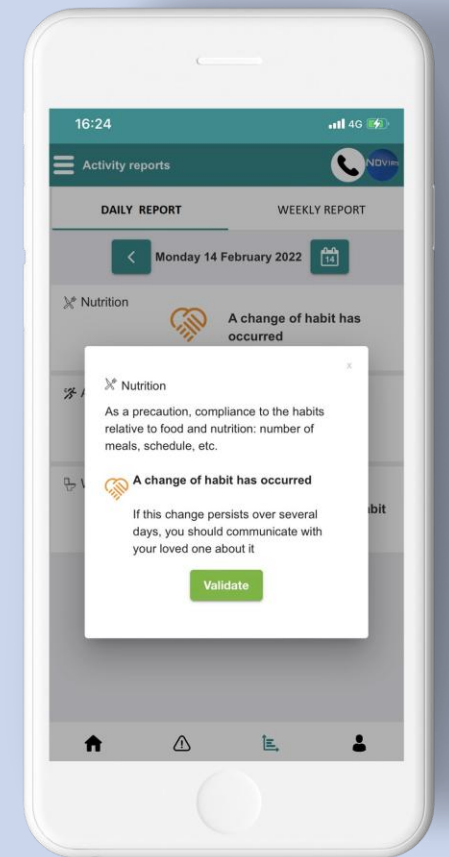
Box luminoso



Box Multilingua

L'applicazione mobile NOVIACare Per la famiglia e gli amici

- Monitoraggio dell'attività della persona grazie a report giornalieri e settimanali. Semplici e intuitivi, questi rapporti sono facili da capire grazie ai pittogrammi : codice verde (tutto va bene), codice giallo (vigilanza), codice rosso (attenzione)
- Accesso rapido ai contatti di assistenza (vicini, badanti, parenti...)
- Impostazione della box da remoto: guida vocale, promemoria dei farmaci, orologio parlante...



Abitazione standard



Un dispositivo semplice da installare

Grazie ai suoi sensori wireless, il dispositivo può essere installato in meno di un'ora e senza alcun lavoro. Il box NOVIACare include anche una scheda SIM e non richiede alcuna connessione a Internet.

