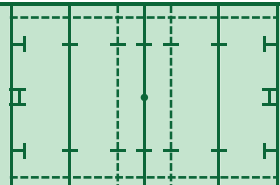




FieldWiz

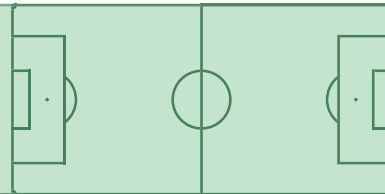
Manuale Utente

Versione A8 Dicembre 2015



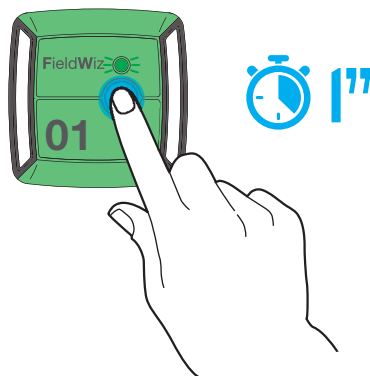
Guida rapida.....	02
Prima della partita/Esercizio.....	02
Dopo la partita/Esercizio.....	03
Cancellare i dati.....	05
Applicazione Web.....	06
Creando una nuova partita.....	06
Caricare i dati.....	07
Partita o Allenamento.....	09
Tempi dell'allenamento.....	10
Selezione del Campo Sportivo.....	11
Tempi della partita.....	12
Nome Giocatore.....	13
Inviare Rapporto.....	14
Pods (apparati).....	15
Controlli di base.....	15
Controlli avanzati.....	16
Docking Station.....	18
Controlli.....	18
Comandi (di base).....	20
Comandi (avanzati).....	22



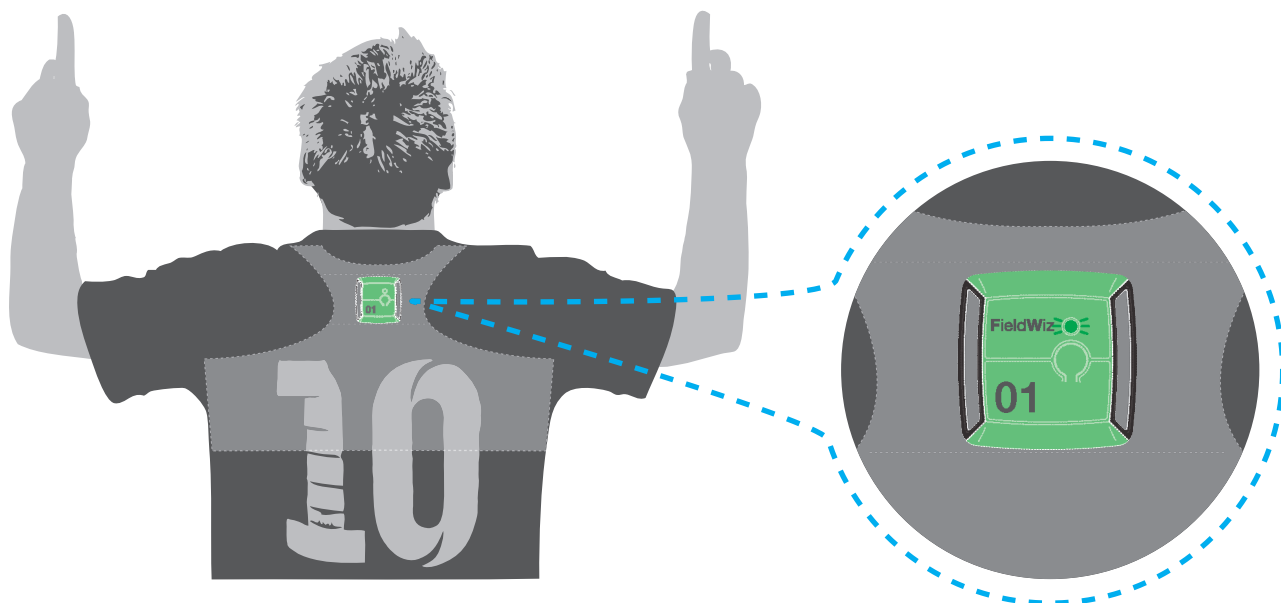


Prima della partita/esercizio

Accendere l'apparato premendo il bottone finché non si accende il led verde (circa 1 secondo)

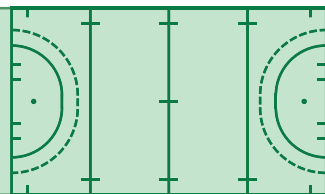


Per il corretto funzionamento controllare l'apparato su ogni giocatore (nella posizione corretta il numero è verso l'alto ed il led lampeggia)



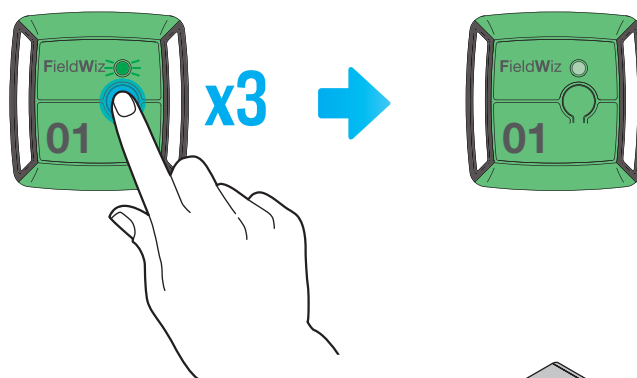
Ogni apparato (Pod) ha un solo numero (prendere nota del numero dell'apparato associato al giocatore)

<i>Lionel #10 Pod #01</i>								
<i>Julien #05 Pod #02</i>								

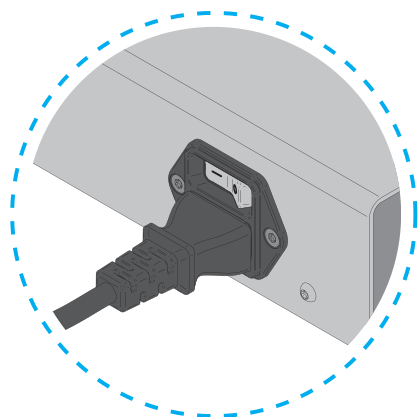
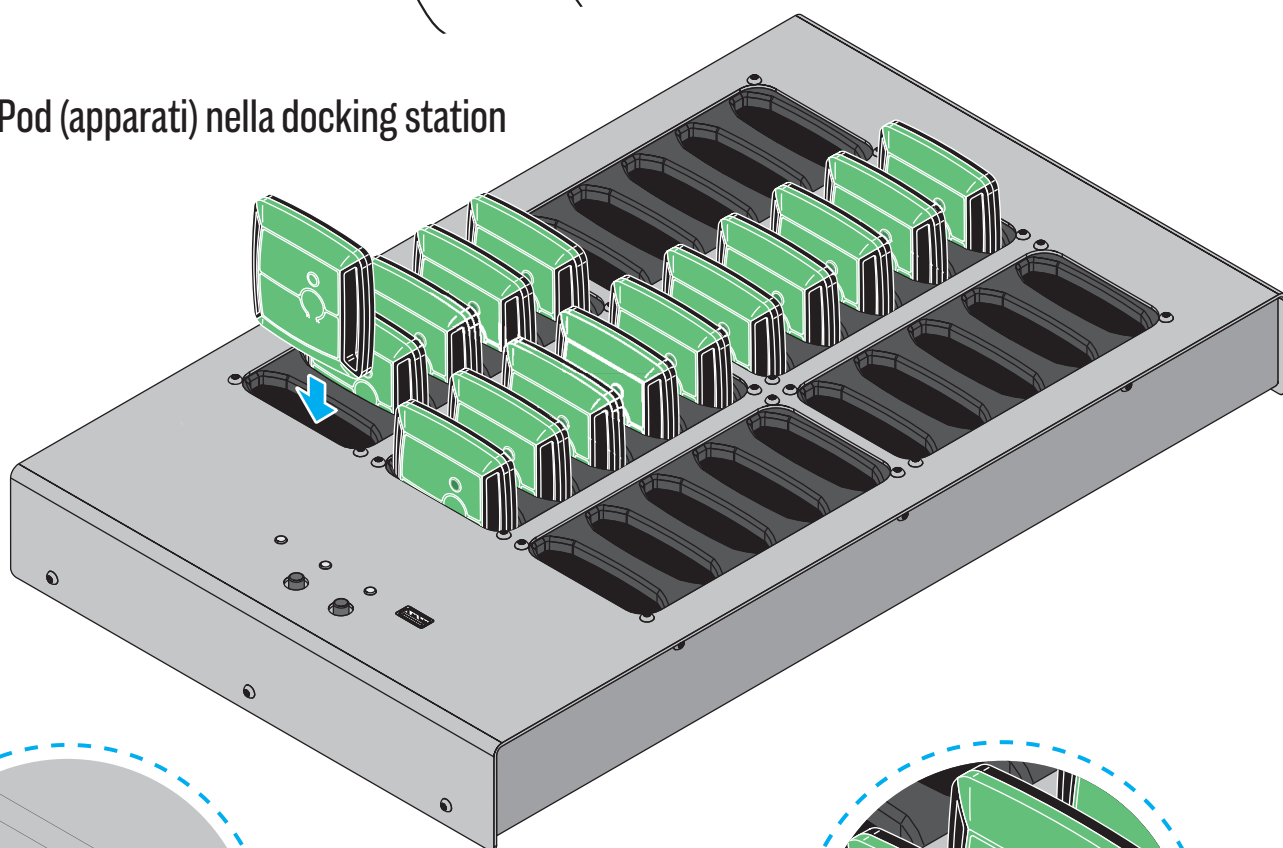


Dopo la partita/Esercizio

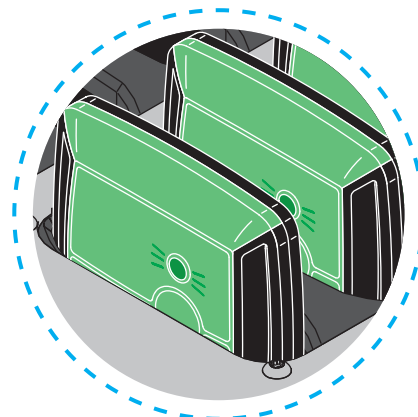
Spegnere i Pod (apparati) premendo il pulsante per 3 volte consecutive. Il Led smette di lampeggiare



Collega i Pod (apparati) nella docking station

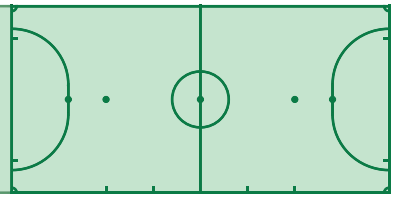


Accendere la docking station

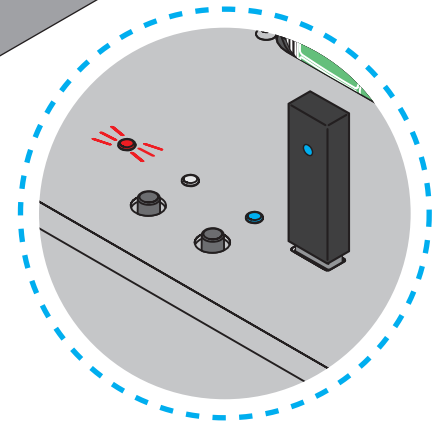
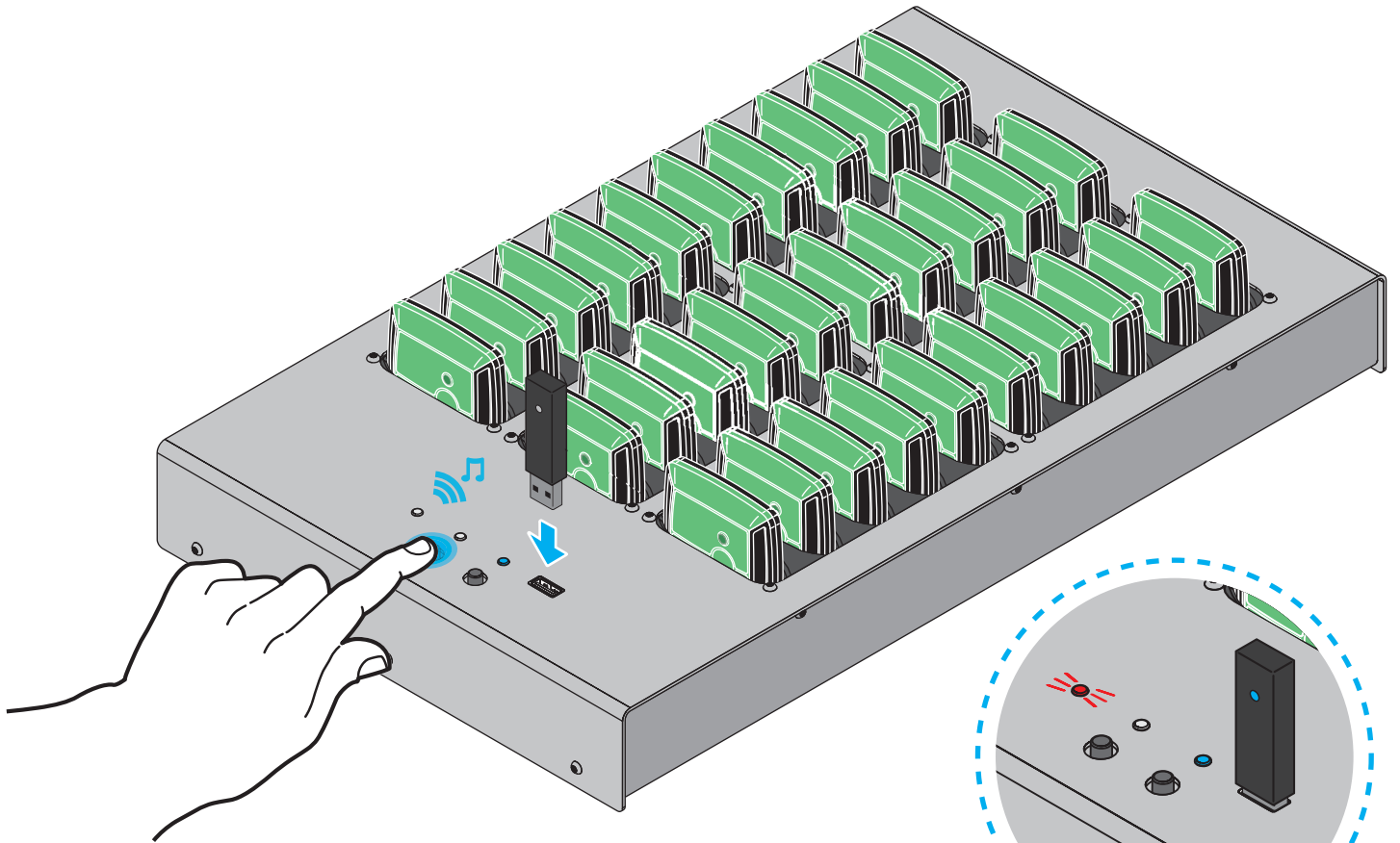


Accertarsi che ogni Pod (apparato) sia acceso (led verde acceso)

Guida rapida



Inserire la chiave USB nella docking station e premere il pulsante di sinistra si sentirà un beep.



Il led rosso si accende e inizia il processo di sincronizzazione.

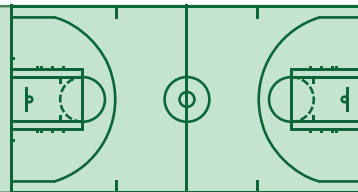
⚠ Non collegare o scollegare nulla quando il led rosso è acceso.



Quando è finito si sentirà un beep ed il led rosso si spegnerà.



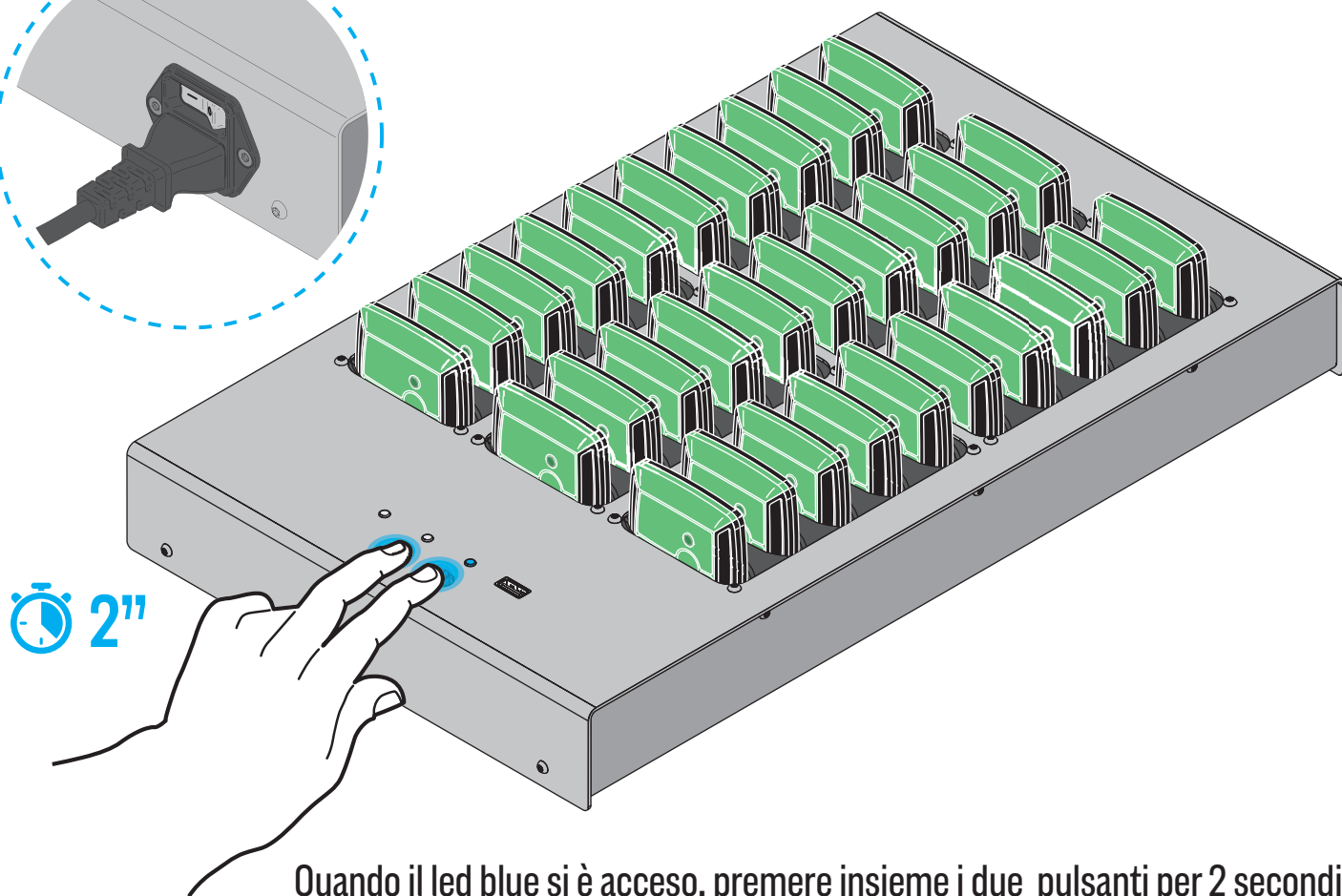
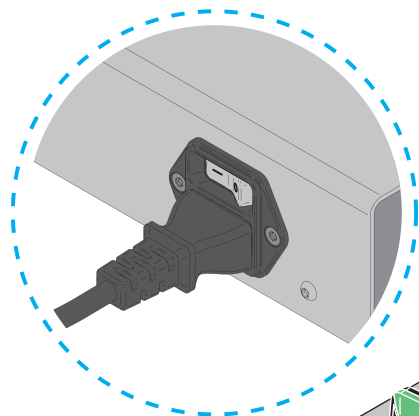
Adesso si può disconnettere la chiave USB



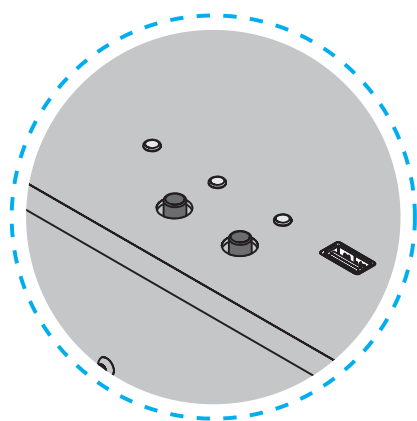
Cancellare i dati

Si raccomanda di cancellare i dati dopo averli scaricati.

Accendere la docking station



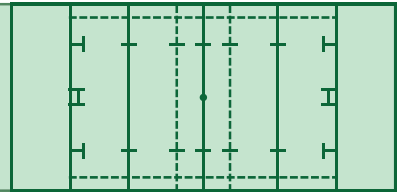
Quando il led blue si è acceso, premere insieme i due pulsanti per 2 secondi



30"



L'operazione impiega 30 secondi . Una volta finita, si sentirà un beep e si accenderà il led blue



Creare una nuova partita

Andare all'indirizzo <https://analyze.fieldwiz.com>.

- Inserire il nome della squadra
- Inserire la data e l'ora di inizio della partita da analizzare

FW New Game - FieldWiz Rep: X
upload.fieldwiz.com

FieldWiz

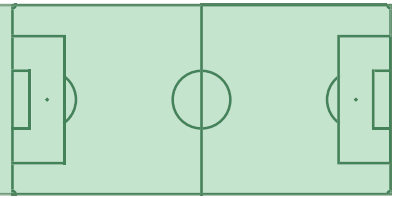
NEW GAME

Team Name

Game Start

FieldWiz Game Data File(s)
 Select the FWT file generated by your FieldWiz Docking Station OR each FWZ files generated by your FieldWiz Devices. If you select multiple files, make sure they contain data about the same game.

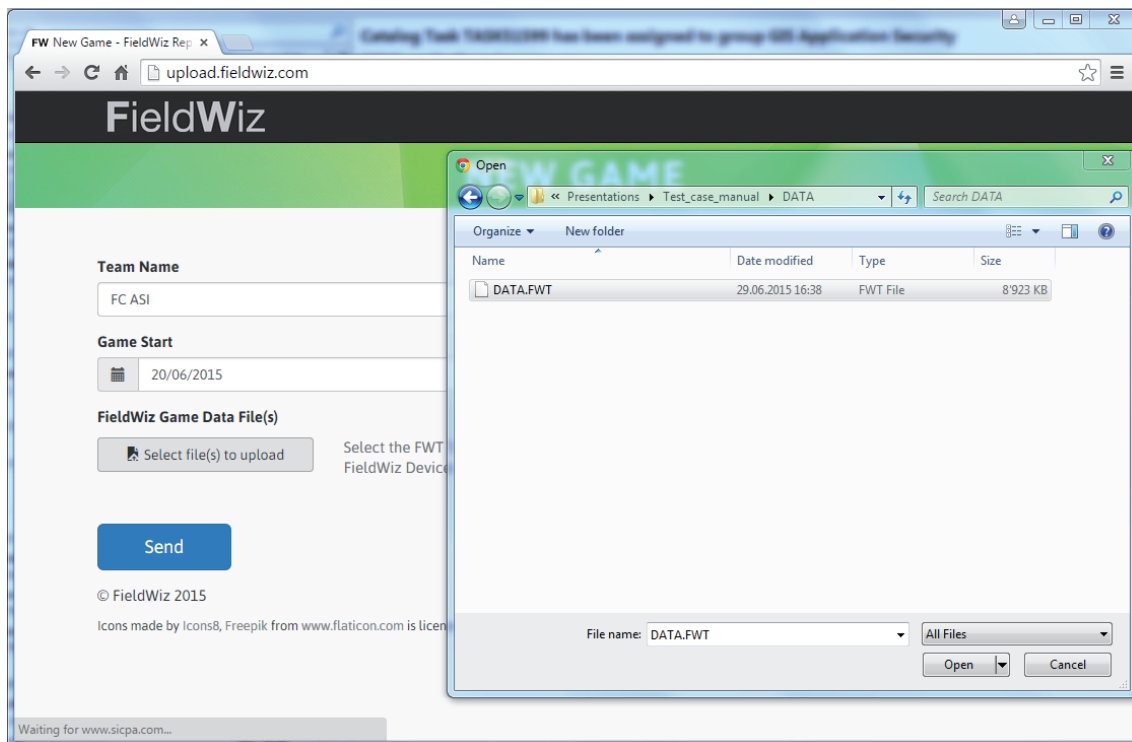
© FieldWiz 2015
Icons made by Icons8, Freepik from www.flaticon.com is licensed by CC BY 3.0



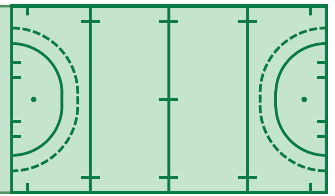
Inviare i dati

Selezionare i dati registrati cliccando “Select file to upload”

- Con la dock station : selezionare DATA.FWT dalla chiavetta USB;
- Con i singoli Pod: selezionare i file di dati di interesse collegando il Pod al PC con il cavo USB (si possono selezionare più file insieme);



Applicazione Web



- Clicca per inviare

FW New Game - FieldWiz Rep: x
upload.fieldwiz.com

FieldWiz

NEW GAME

Team Name
FC ASI

Game Start
20/06/2015 16:00:00

FieldWiz Game Data File(s)
Select file(s) to upload
DATA.FWT 8.7 MB

Select the FWT file generated by your FieldWiz Docking Station OR each FWZ files generated by your FieldWiz Devices. If you select multiple files, make sure they contain data about the same game.

Send

© FieldWiz 2015
Icons made by Icons8, Freepik from www.flaticon.com is licensed by CC BY 3.0

- Una volta inviato clicca Next

FW New Game - FieldWiz Rep: x
upload.fieldwiz.com

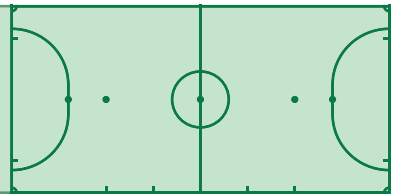
FieldWiz

NEW GAME

Game successfully created! You can now go to the game page.

Next

© FieldWiz 2015
Icons made by Icons8, Freepik from www.flaticon.com is licensed by CC BY 3.0



Partita o allenamento

- Inserire il nome della sessione (per esempio "Partita FCXYZ 20-02 o Allenamento mattina 20.06")
- Selezionare il tipo di sport (per esempio calcio, rugby, hockey ecc.) Il tipo di sport influenza i risultati del report e dei grafici.
- Selezionare il tipo di evento: allenamento o partita (varieranno i campi ed i parametri del report)

Modalità partita : è necessario definire il campo sportivo per ogni tempo della partita.

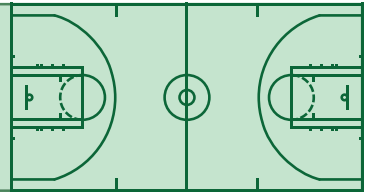
Screenshot dell'interfaccia FieldWiz per la modalità partita. La pagina mostra un titolo "GAME 20.06.15" e i seguenti campi di input:

- Team Name: FC ASI
- Game Name: Game 20.06.15
- Sport: Soccer (con icona pallone)
- Game Type: Game

Modalità allenamento : non è necessario definire il campo sportivo o i tempi.

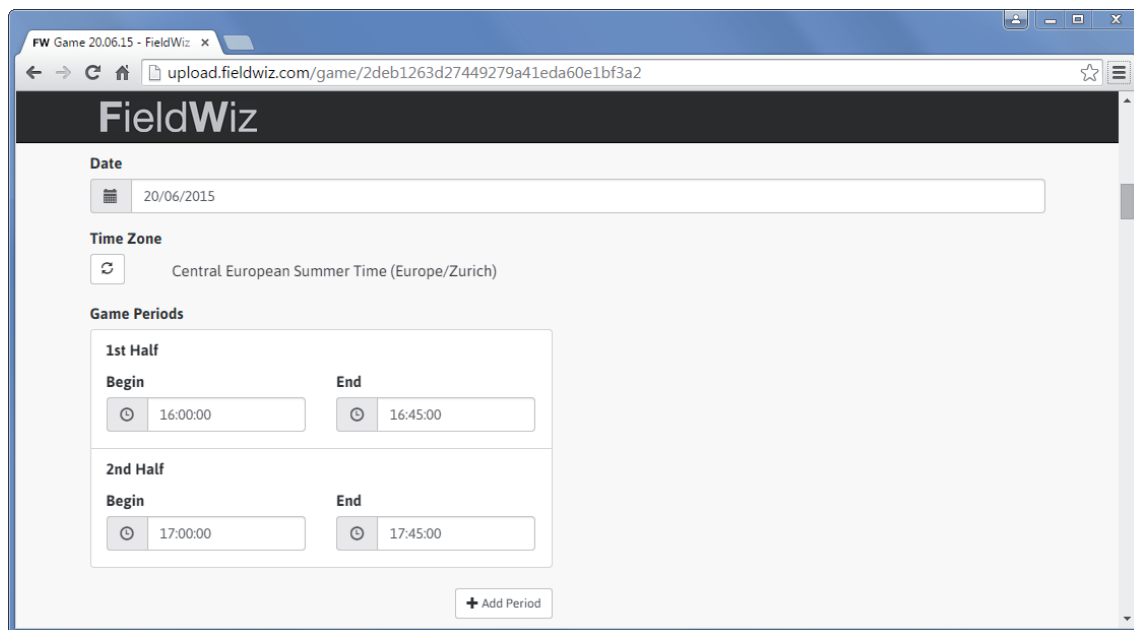
Screenshot dell'interfaccia FieldWiz per la modalità allenamento. La pagina mostra un titolo "GAME 20.06.15" e i seguenti campi di input:

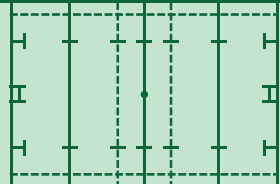
- Team Name: FC ASI
- Game Name: Game 20.06.15
- Sport: Soccer (con icona pallone)
- Game Type: Training



Tempi di allenamento

- Aggiungere i tempi a piacimento cliccando sul pulsante "+ Add Period"
- Cambia il nome del tempo a piacimento
- Selezionare l'inizio e la fine della sessione
- I tempi si possono cancellare premendo su "X" (in alto a destra)

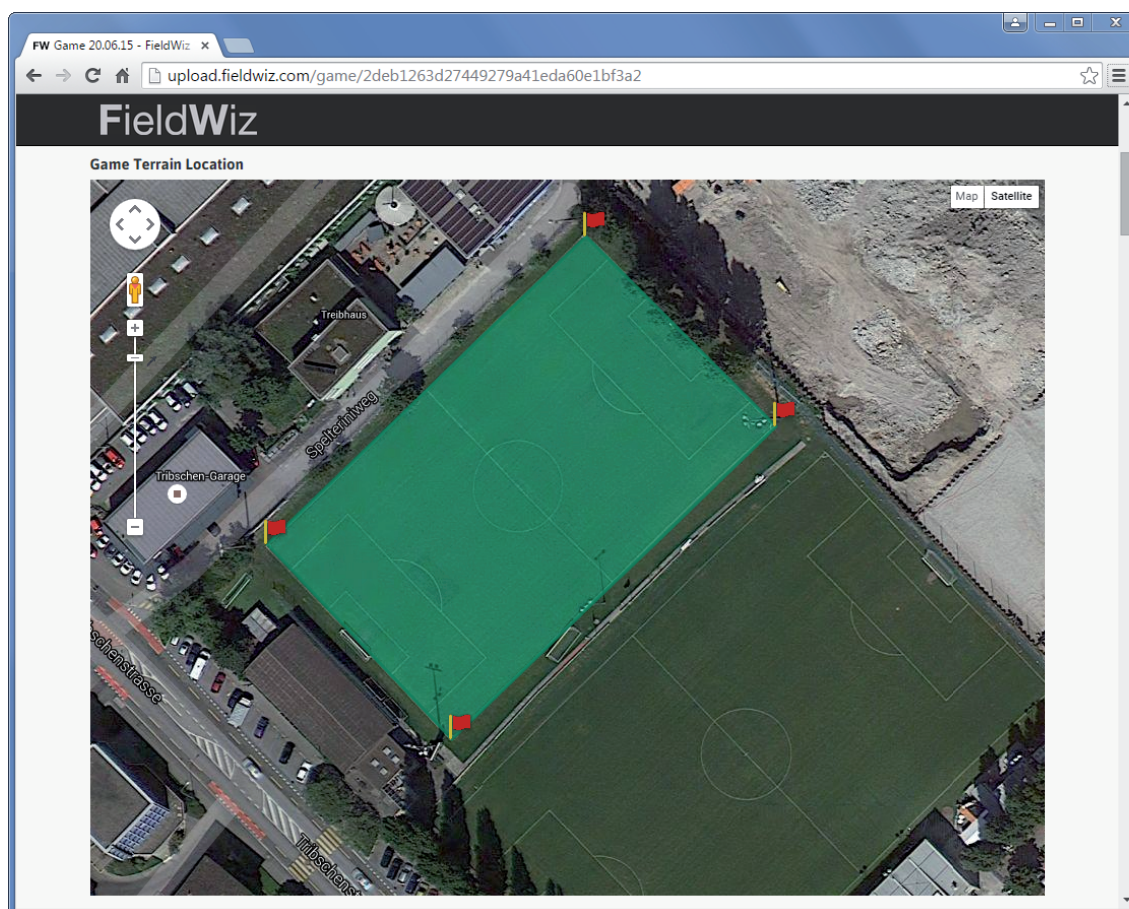


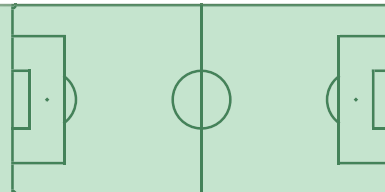


Selezione del campo

(Necessario solo nella modalità Partita)

- Trascinare le bandierine rosse sugli angoli del campo
- Si forma un rettangolo dove sono localizzate le coordinate del GPS per il periodo e la data della partita selezionata

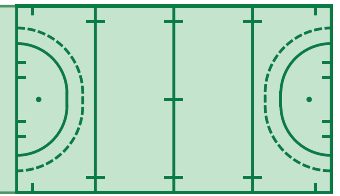




Tempi della partita

- Per default: vengono selezionati due tempi
- Si possono aggiungere tempi supplementari attraverso il pulsante "+Add Period"
- Selezionare l'inizio e la fine di ogni tempo
- Si può cancellare un tempo premendo "X" nella parte superiore destra

A screenshot of the FieldWiz web application interface. The browser address bar shows the URL: upload.fieldwiz.com/game/2deb1263d27449279a41eda60e1bf3a2. The page title is "FieldWiz". The interface includes a "Date" field set to "20/06/2015", a "Time Zone" dropdown set to "Central European Summer Time (Europe/Zurich)", and a "Game Periods" section. This section contains three rows of time selection fields: "1st Half" (Begin: 16:00:00, End: 16:45:00), "2nd Half" (Begin: 17:00:00, End: 17:45:00), and "1st Prolongation" (Begin: 18:00:00, End: 18:45:00). A red "X" icon is visible in the top right corner of the "1st Prolongation" row. At the bottom right of the "Game Periods" section, there is a "+ Add Period" button.

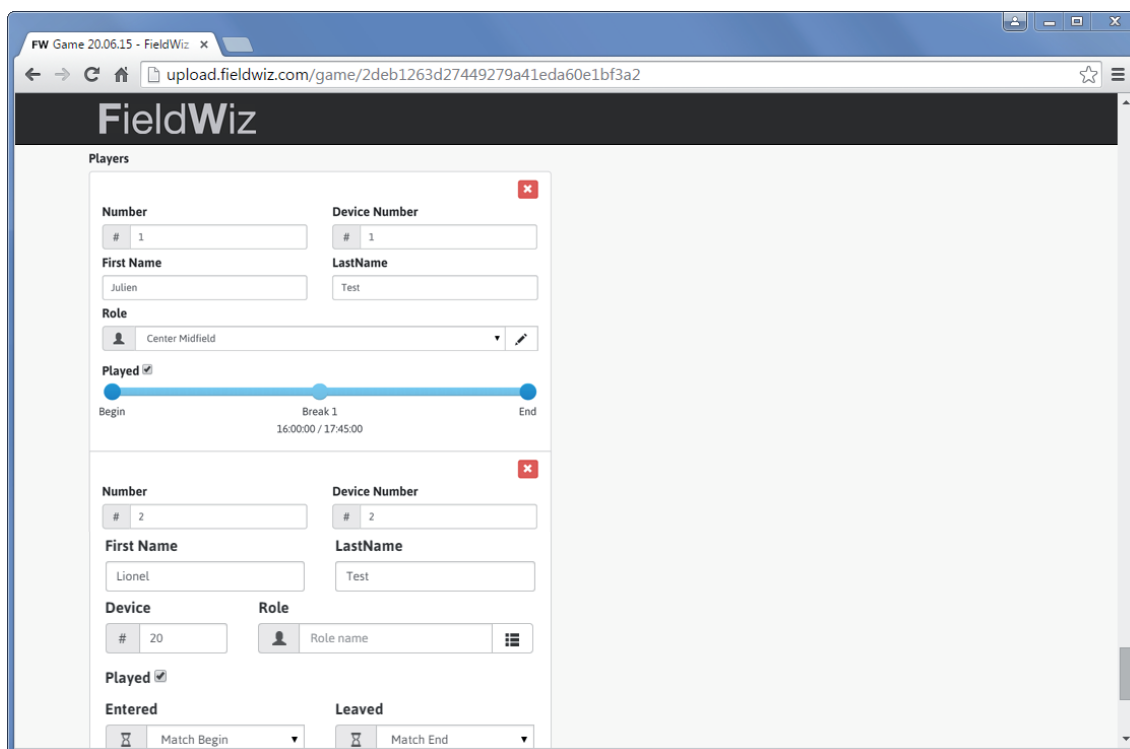


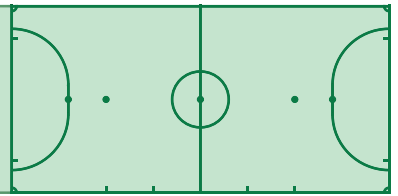
Nome dei giocatori

- Gli apparati riconosciuti sono (se si usa la dock station) automaticamente selezionati
- Per ogni apparato utilizzato aggiungere il nome e /o il cognome
- Definire il ruolo del giocatore (per esempio centrocamp , non obbligatorio) ;
- Definire il tempo di gioco (usare il cursore)
- Selezionare con la casella se il giocatore ha giocato (per default il giocatore è selezionato)
- Aggiungere un giocatore premendo il pulsante “ +Add”
- Rimuovere un giocatore premendo il pulsante “X Remove” sull'angolo in alto a destra
- Selezionare il giocatore con il numero di identificazione dell'apparato

Nota: è possibile definire il nome del giocatore ed il suo ruolo direttamente sull'apparato .

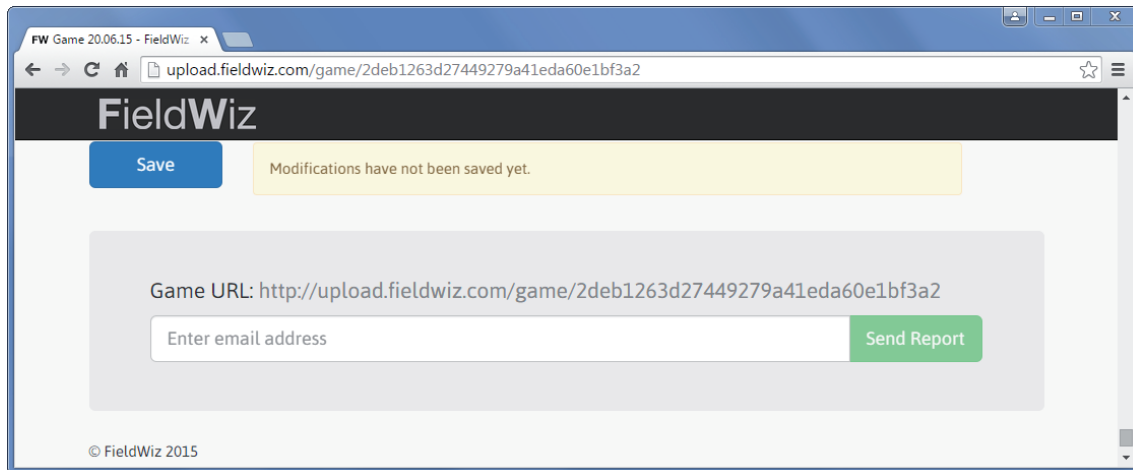
Una volta definito ogni qualvolta verrà utilizzato l'apparato sarà automaticamente assegnato





Invia rapporto

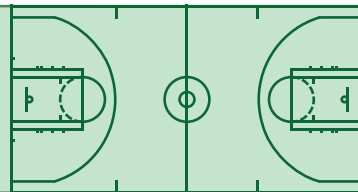
- Premere il pulsante “salva”



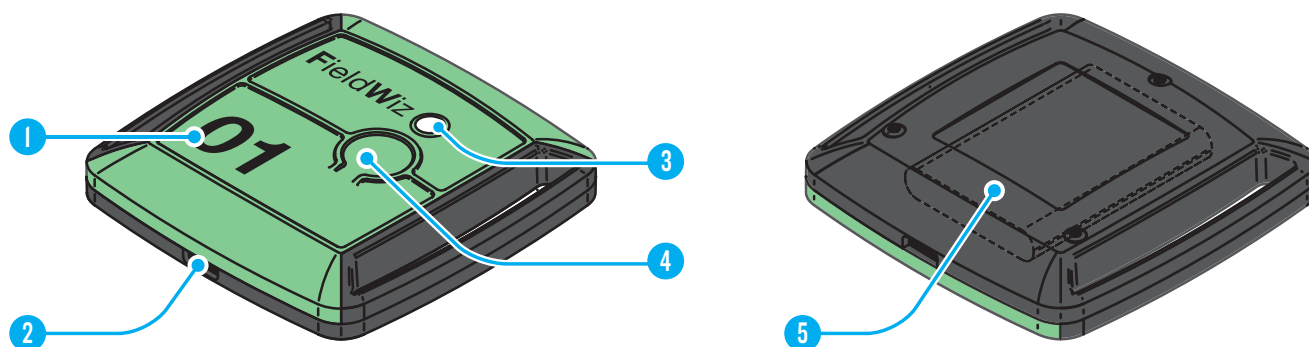
- Inserire il proprio indirizzo email e premere “Send Report” (il rapporto automaticamente generato sarà inviato alla mail registrata)



Pods (apparati)

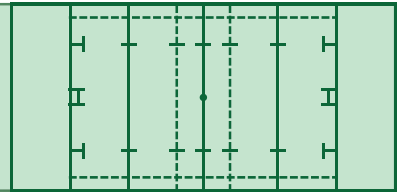


Controlli di base



Numero	Funzione	Descrizione
1	Numero Pod	• Serve a distinguere ogni Pod
2	Micro USB	• Porta multiuso
3	LED	• Lampeggio lento= in attesa del collegamento con GPS • Lampeggio veloce= Connesso al GPS • Led acceso= l'apparato è in carica • Led spento = l'apparato è spento
4	Accensione e spegnimento	• Premere e tenere premuto per 1 secondo il pulsante di accensione per accendere • Premere rapidamente 3 volte il pulsante per spegnere l'apparato
5	Batteria	• La batteria può durare per 10 ore • Si carica inserendo il Pod nella dockingstation o collegandolo al alimentatore tramite il cavo USB • Quando la carica è completa il LED lampeggia

Pods (apparati)

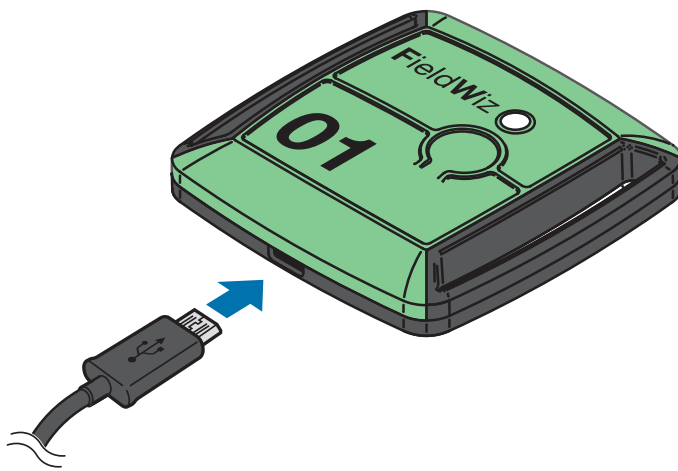


Controlli avanzati

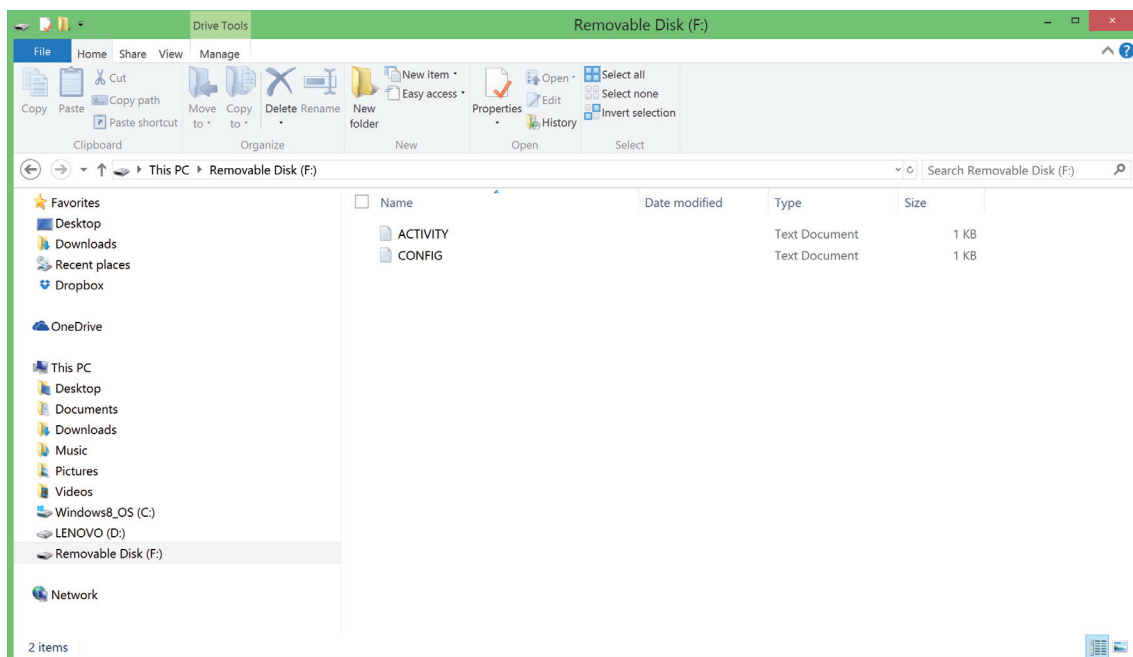
Configurazione

- Puoi programmare il nomi dei giocatori all'interno del Pod: Ciò consente di associare automaticamente il nome del giocatore all'apparato:

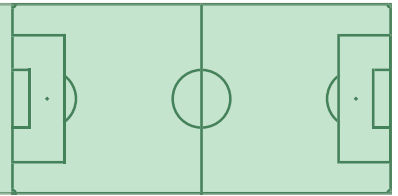
- Collegare il Pod ad un computer con un cavo USB



- Aprire il file "CONFIG.TXT";



Pods (apparati)

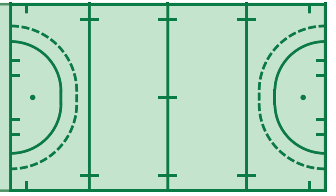


- Aggiungi il nome ed il ruolo (non sono ammessi caratteri speciali :&, è , etc ..fino a 40 caratteri)
- Salva ed esci

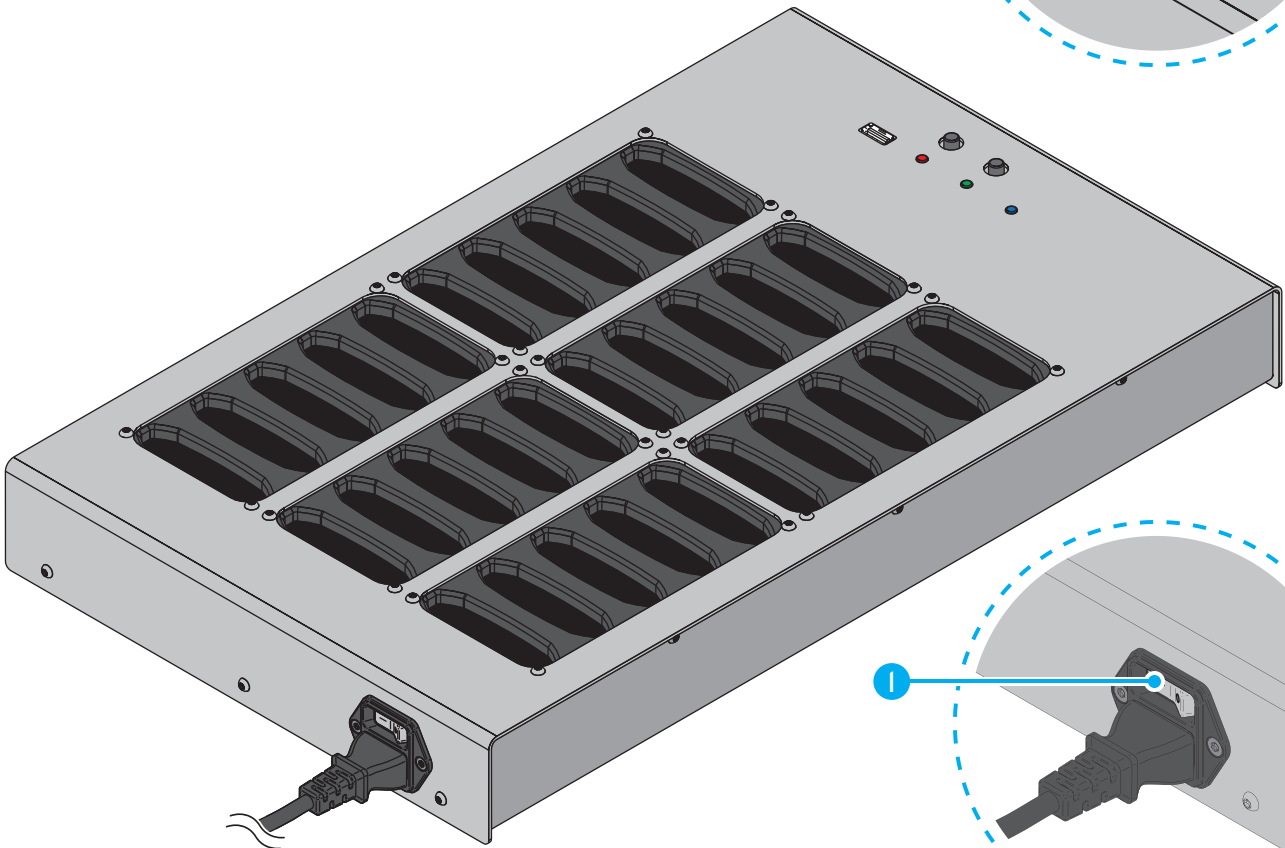
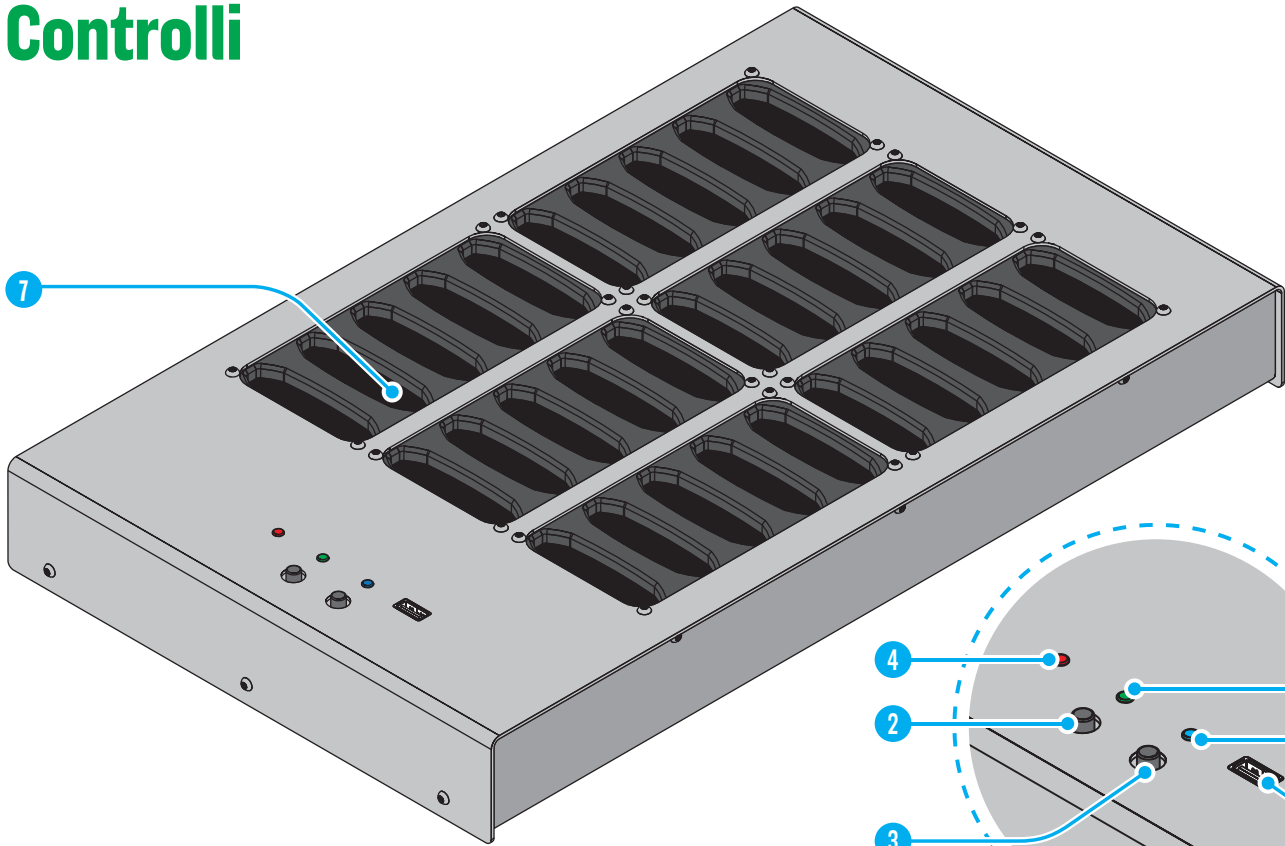
A screenshot of a Notepad window titled "CONFIG - Notepad". The window contains the following text:

```
File Edit Format View Help
FirmwareRev = A7
FieldwizNumber = 16
PlayerFirstName = Julien
PlayerLastName = Moix
PlayerPosition = Midfielder
```

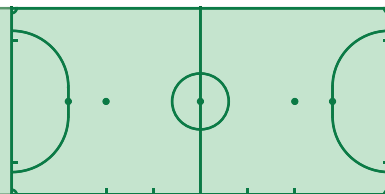

Docking Station



Controlli

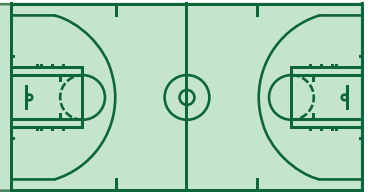


Docking Station



Numero	Funzione	Descrizione
1	Interruttore Alimentazione	<ul style="list-style-type: none">• Turns ON/OFF the Docking Station
2	Pulsante sinistro	<ul style="list-style-type: none">• Inizia la sincronizzazione• Premuto insieme al pulsante destro cancella o aggiorna i Pods o la Docking Station
3	Pulsante destro	<ul style="list-style-type: none">• Comincia recupero dati• Utilizzato simultaneamente con il pulsante sinistro cancella o aggiorna i Pods e la Docking Station
4	LED rosso	<ul style="list-style-type: none">• Acceso : Docking Station è occupata o sta lavorando (non collegare o scollegare nulla ne spegnere la stazione);• Spento Docking station è ferma• Acceso contemporaneamente ad altri LED: aggiornamento Firmware (se lampeggia indica un errore di sistema)
5	LED Verde	<ul style="list-style-type: none">• Acceso: I PODS sono sincronizzati• Lampeggia: si stanno copiando oi dati sulla penna USB• Acceso contemporaneamente ad altri LED: aggiornamento Firmware (se lampeggia indica un errore di sistema)
6	LED Blue	<ul style="list-style-type: none">• Acceso la Docking Station è accesa e sta in attesa di nuovi comandi (è possibile collegare o scollegare i Pods o spegnere la stazione)• Spento : la Docking station è spenta• Acceso contemporaneamente ad altri LED: aggiornamento Firmware (se lampeggia indica un errore di sistema)
7	Pod Slots	<ul style="list-style-type: none">• Fessure per l'inserimento dei Pods
8	Porta USB	<ul style="list-style-type: none">• Fessura dove inserire il cavo USB

Docking Station

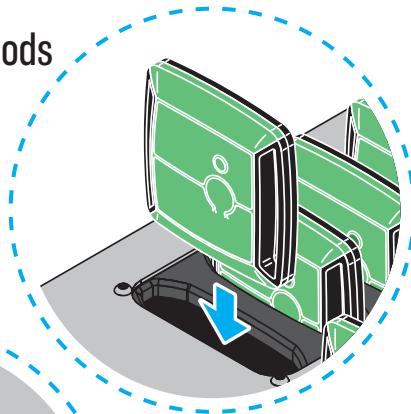


Comandi (di base)

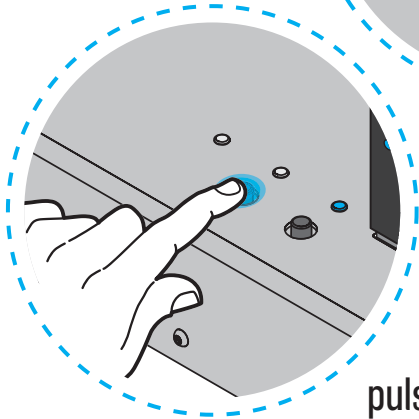
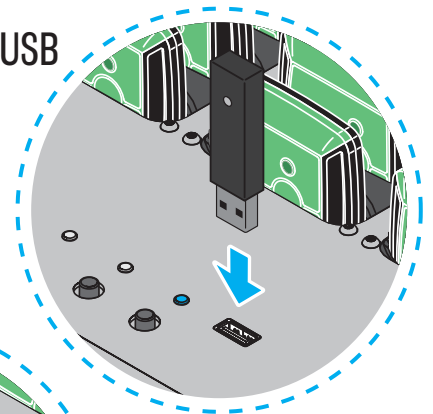
Sincronizzazione

- Legge da tutti i Pods collegati e automaticamente copia i dati (in una penna USB se è connessa alla stazione altrimenti in una memoria interna)

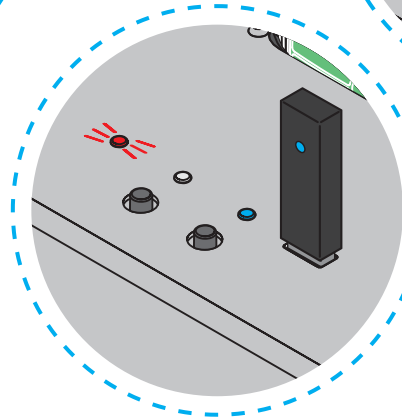
Collegare tutti i Pods



Collegare il cavo USB



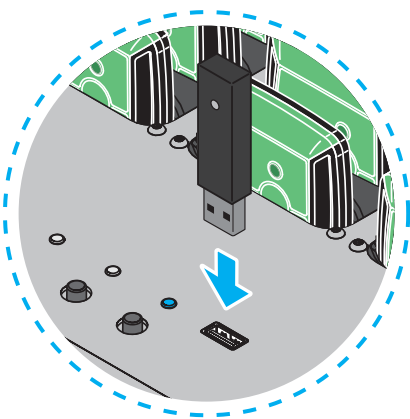
Premere il pulsante sinistro



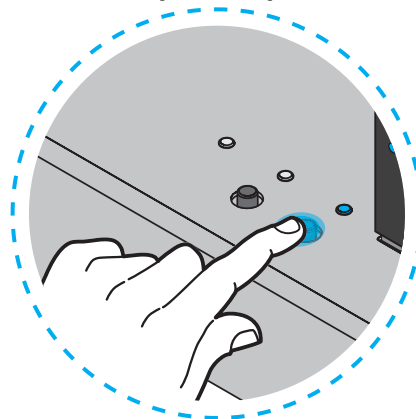
Attendere che il LED rosso si spenga

Recupero dati (opzionale)

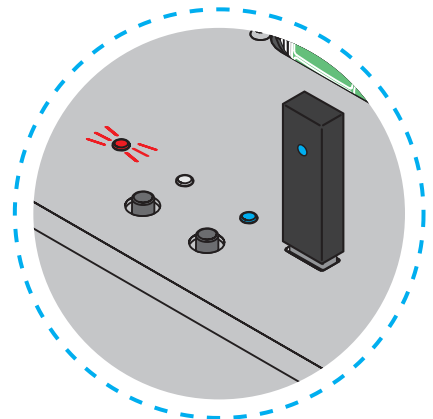
- Copia i dati in una memoria interna alla stazione (se al momento della sincronizzazione non trova una penna USB esterna)
- La sincronizzazione deve essere completata prima di inviare i dati



Collegare una penna di memoria USB

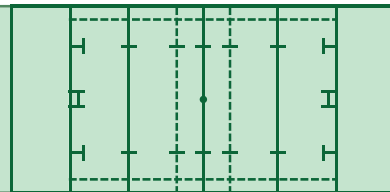


Premere il pulsante destro



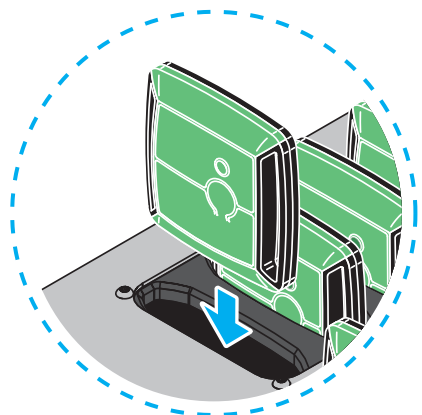
Aspettare finché il LED si spegne (5 minuti circa)

Docking Station

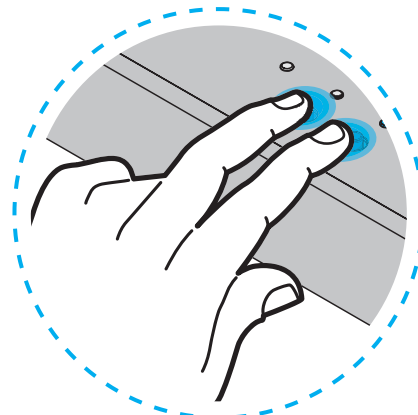


Cancellare Pods

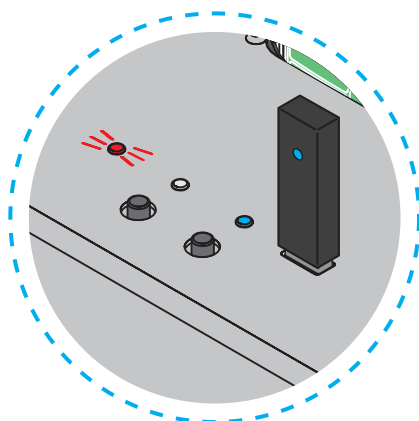
- Per cancellare tutti i dati memorizzati (si raccomanda questa procedura solo dopo aver creato il report della partita)



Cancellare i Pods

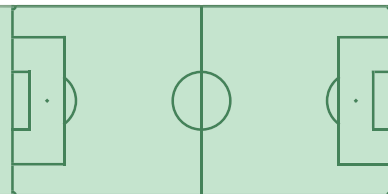


Premere contemporaneamente
due pulsanti



Aspettare che il LED rosso si spegne

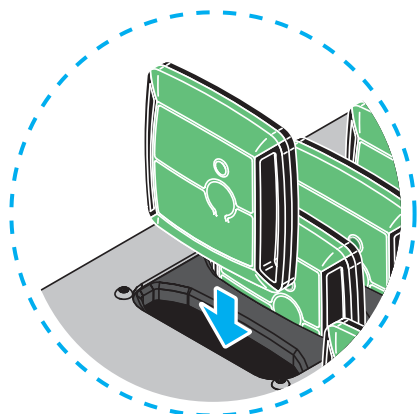
⚠ Attenzione l'operazione è irreversibile



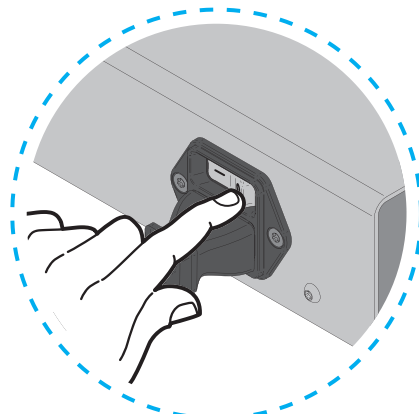
Comandi avanzati

Aggiornamento Pods

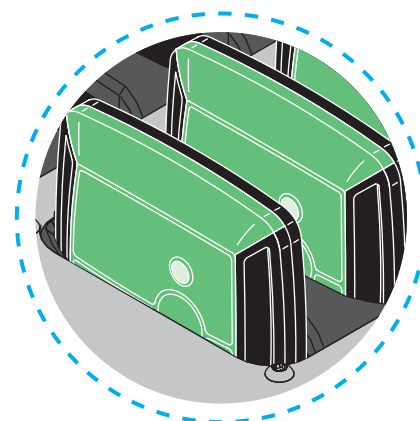
- Verificare la versione del file "CONFIG.TXT" nel Pod
- Per aggiornare il Pod seguire questa procedura



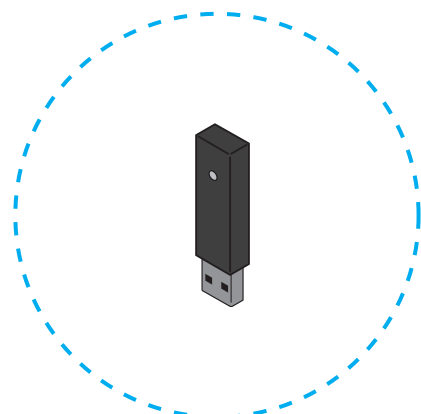
Collegare i Pod



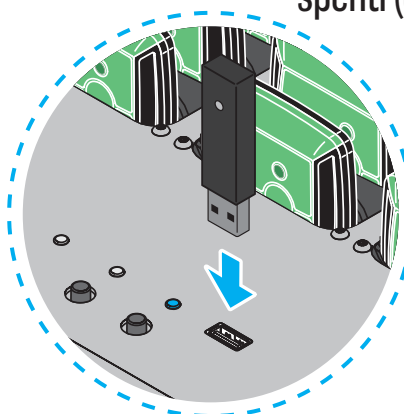
Spegnere la Docking Station



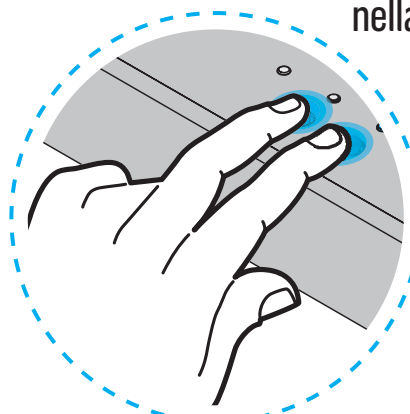
Aspettare che tutti i Pod siano spenti (circa 10 secondi)



Copiare il file "update.hex" nella penna USB

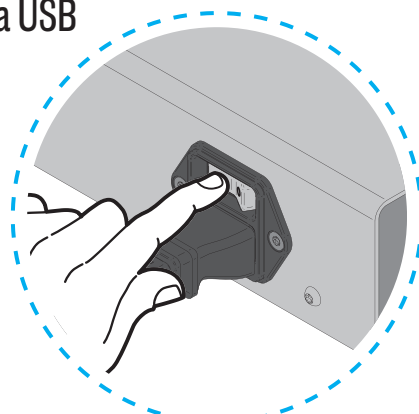


Collegare la penna USB



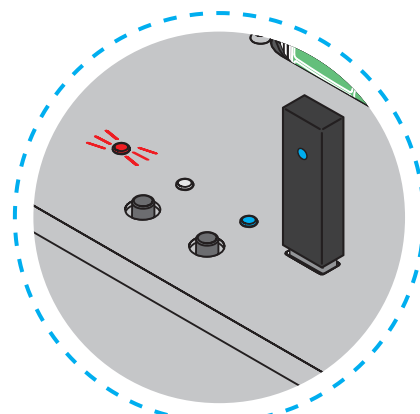
Premere i pulsanti contemporaneamente

+



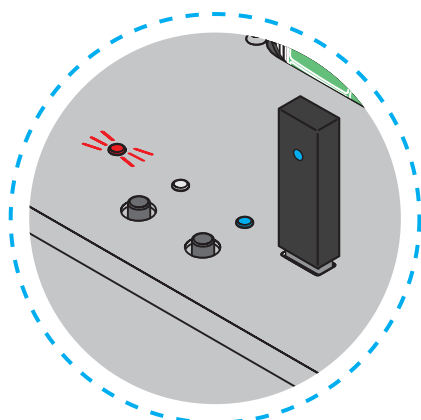
Accendere la Docking Station

+

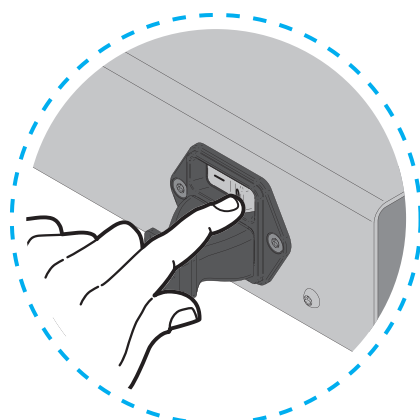


Rilasciare il pulsante quando il LED rosso è acceso

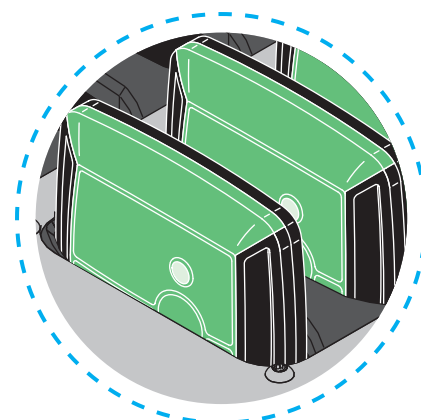
Docking Station



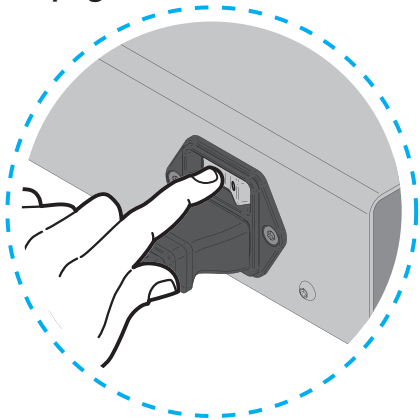
Aspetta fino a che il LED rosso si spegne



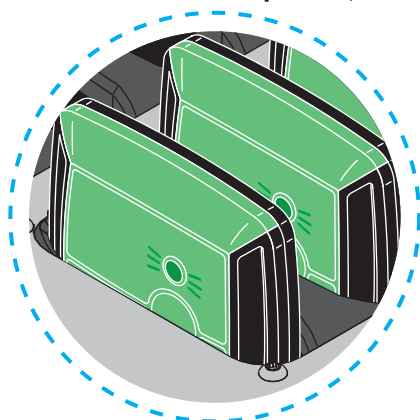
Spegni dall'interruttore di accensione la Docking Station



Attendere che tutti i Pods siano spenti (circa 10 secondi)



Accendere la Docking Station



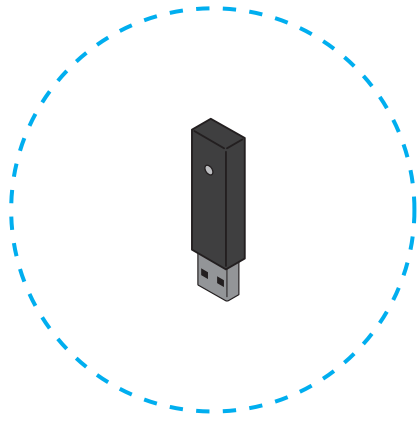
I Pods impiegano circa 5-10 secondi per accendersi

Aggiornamento della Docking Station

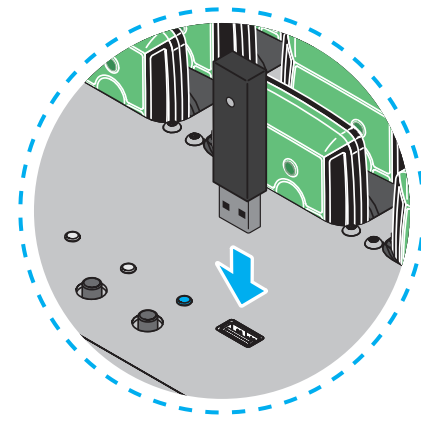
- Per aggiornare la Docking Station (utilizzando la versione più recente del file firmware.hex) e seguire la procedura:



Spegnere la Docking Station

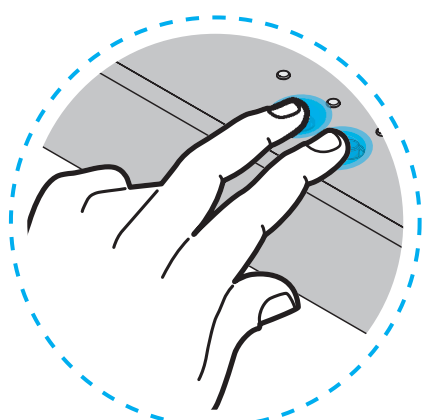
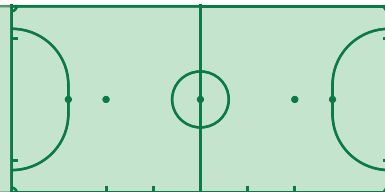


Copiare il file "firmware.hex" nella Pennetta USB



Collegare la penna USB alla porta USB

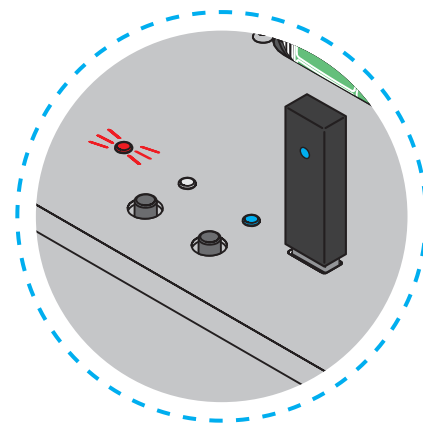
Docking Station



+



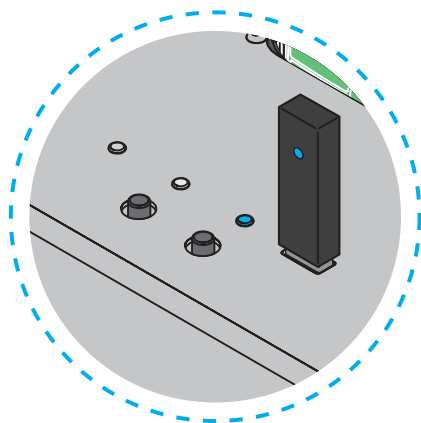
+



Tenere premuto i due pulsanti contemporaneamente

Accendere la Docking Station

Rilasciare il pulsante quando il LED rosso è acceso

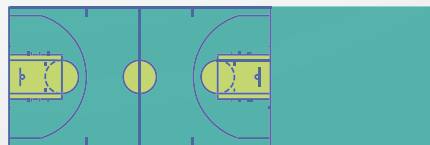
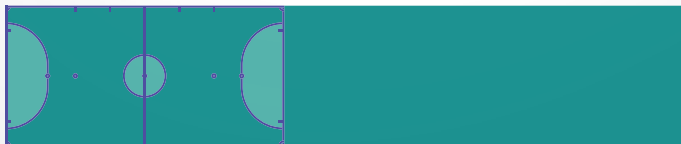
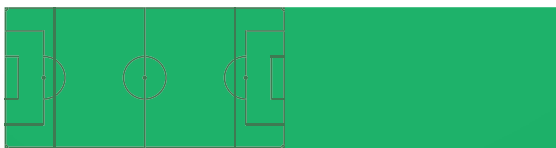
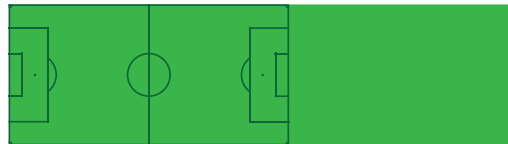


Attendere che il LED rosso sia spento

FieldWiz

OPTIMIZE YOUR GAME

www.fieldwiz.com



ASI
ADVANCED
SPORT
INSTRUMENT